



PERÚ

Ministerio  
de la Mujer y  
Poblaciones Vulnerables

# Violencia de genero en mujeres adolescentes y jóvenes.

Miguel Ángel Ramos Padilla  
Director General

Dirección General contra la Violencia de  
Género

"el gran cambio  
empieza con la  
mujer"

— cuando ejerce sus derechos —

# Definición de violencia basada en género

- Generalmente utilizado como sinónimo de violencia contra la mujer basada en su género.
- Es cualquier acción o conducta, basada en su género, que cause muerte, daño o sufrimiento físico, sexual o psicológico a la mujer, tanto en el ámbito público como en el privado (Convención de Belem Do Para).

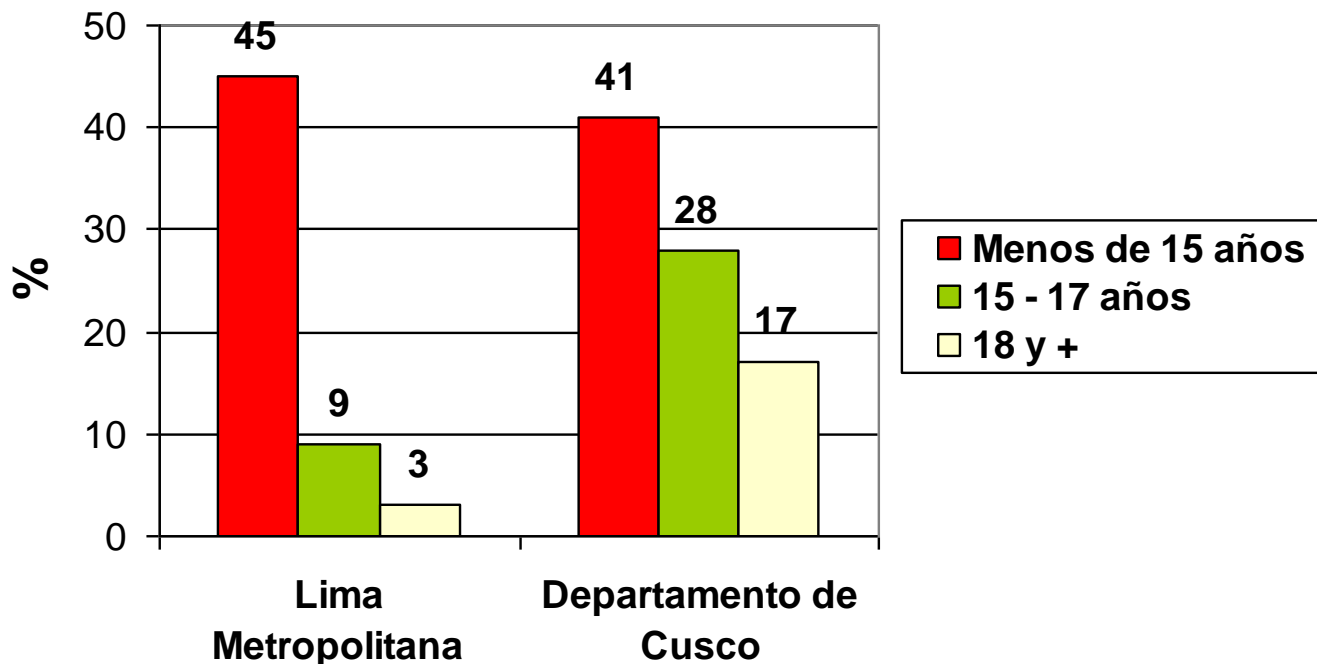
# Tipos de violencia de género en la adolescencia y juventud

- Violencia física, sexual y emocional por parte de la pareja
- Abuso y violación sexual de parte de otras personas
- Trata con fines de explotación sexual
- Hostigamiento sexual en el ámbito laboral
- Acoso sexual callejero
- Violencia homofóbica
- Femicidio

# Violencia sexual contra mujeres antes de los 15 años en Lima y Cusco

- Según el Estudio Multicéntrico de la OMS-2000:
  - Casi el 20% de mujeres habían sufrido violencia sexual antes de los 15 años.
  - Los principales agresores fueron varones del entorno familiar.

### Porcentaje de mujeres que declararon que su primera relación sexual fue forzada, según lugar y edad de la primera relación. 2000



Elaborado en Base a Estudio Multicéntrico de la OMS sobre salud de la mujer y violencia doméstica 2000.

# Violencia de género como causa del embarazo adolescente



- Según el censo 2007: 4562 adolescentes de 12 a 14 años ya eran madres.
- Grave riesgo para la salud y vida de la niña y del hijo/a porque son cuerpos no preparados.
- UNICEF: 6 de cada 10 embarazos en niñas de 11 a 14 años producto de incesto o violación

# Violencia de género como causa del embarazo adolescente

- Incesto y abuso sexual
- Huida de ambiente familiar violento contra ella y como testigo. Bajo nivel de autoestima:
  - Entabla relaciones sumisas de pareja, con poca capacidad de negociación
  - o cae fácilmente en red de explotación sexual comercial.

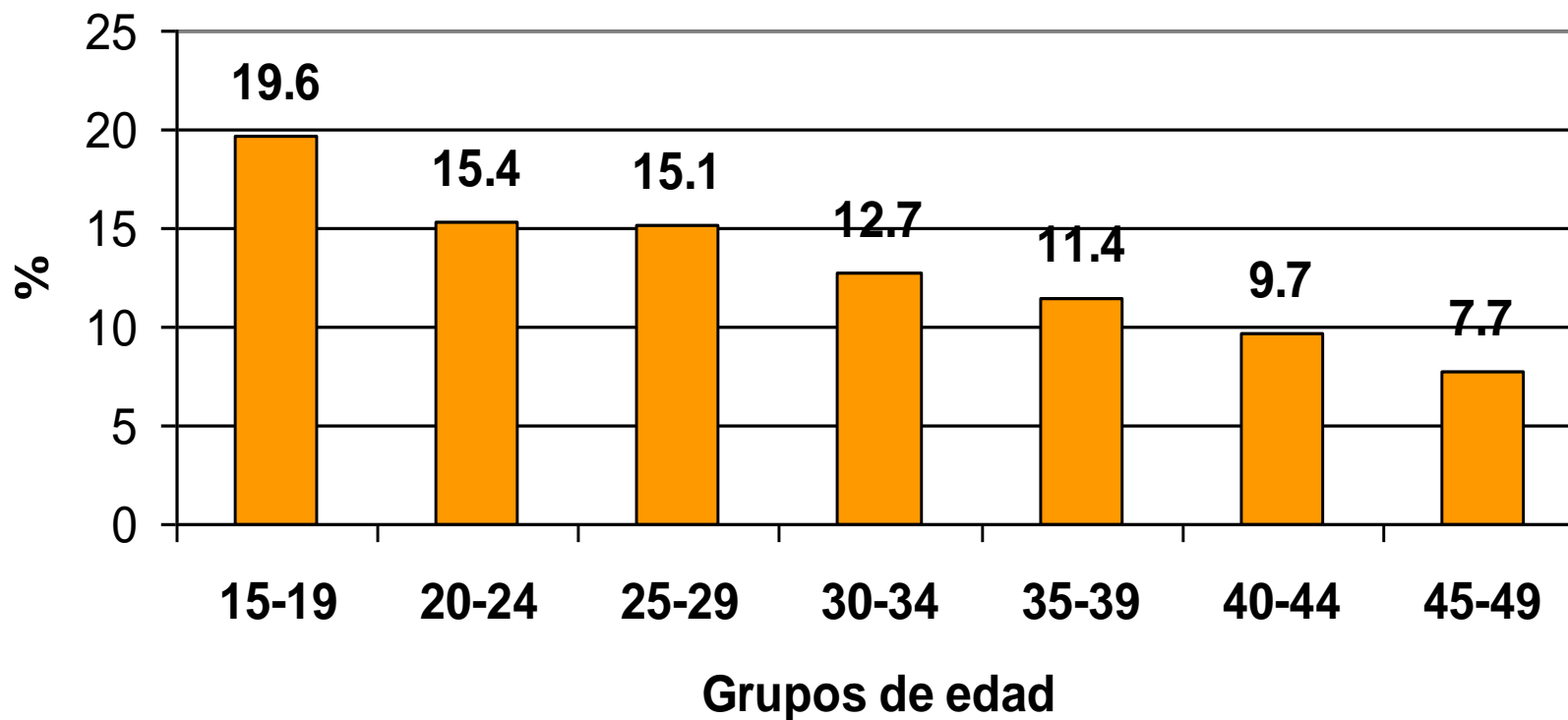


# Violencia de género como consecuencia del embarazo adolescente

- Expulsión de familia de origen, violencia y abandono de padres y familiares
- Violencia de parte de persona que la embarazó, exposición al aborto clandestino, abandono.
- Mayor vulnerabilidad en relaciones de pareja: violencia física, sexual y emocional

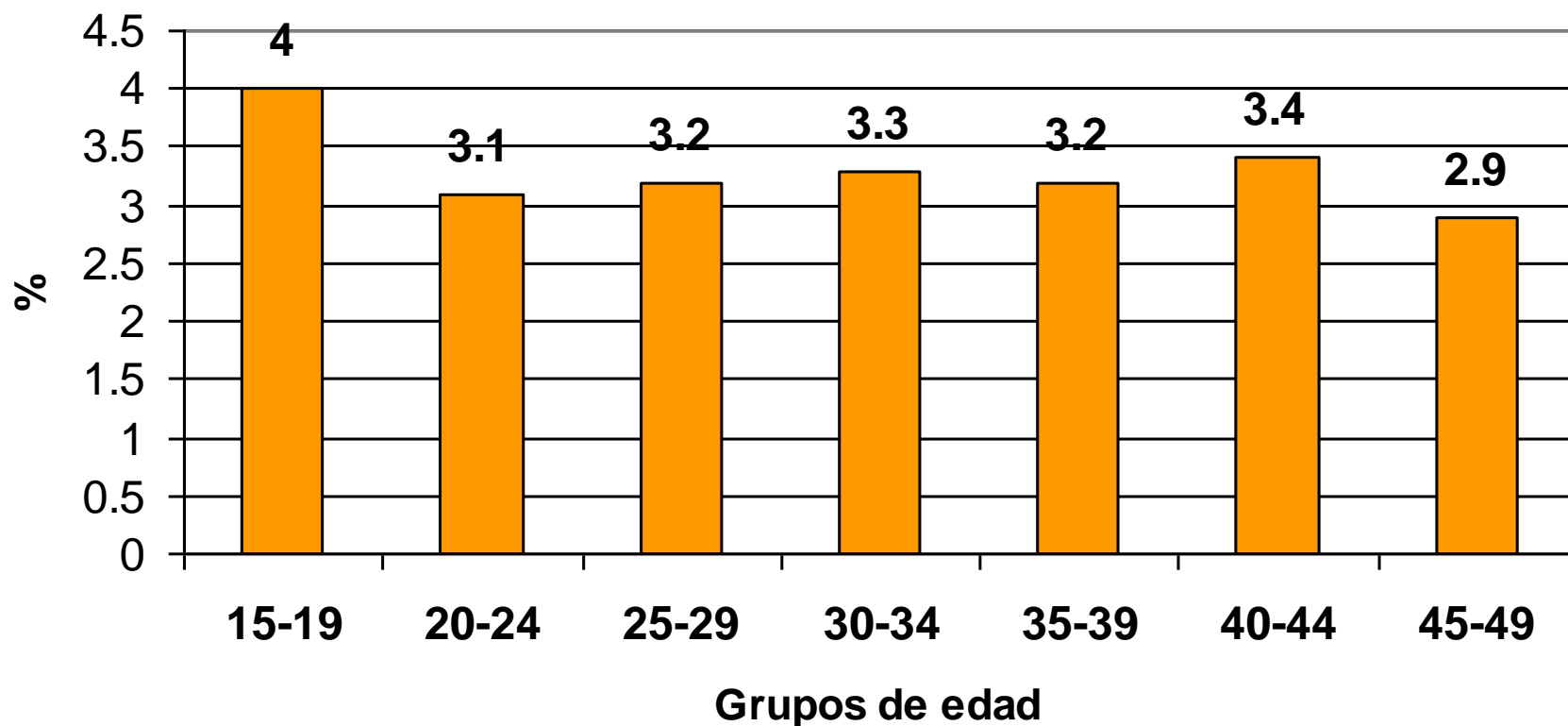


### PERÚ: PORCENTAJE DE MUJERES QUE SUFRIERON VIOLENCIA FÍSICA DE PARTE DE SUS PAREJAS EN LOS ÚLTIMOS 12 MESES, SEGÚN GRUPO DE EDAD. 2012



Elaborado en base a INEI. ENDES 2012

## PERÚ: PORCENTAJE DE MUJERES QUE SUFRIERON VIOLENCIA SEXUAL DE PARTE DE SUS PAREJAS EN LOS ÚLTIMOS 12 MESES, SEGÚN GRUPO DE EDAD. 2012

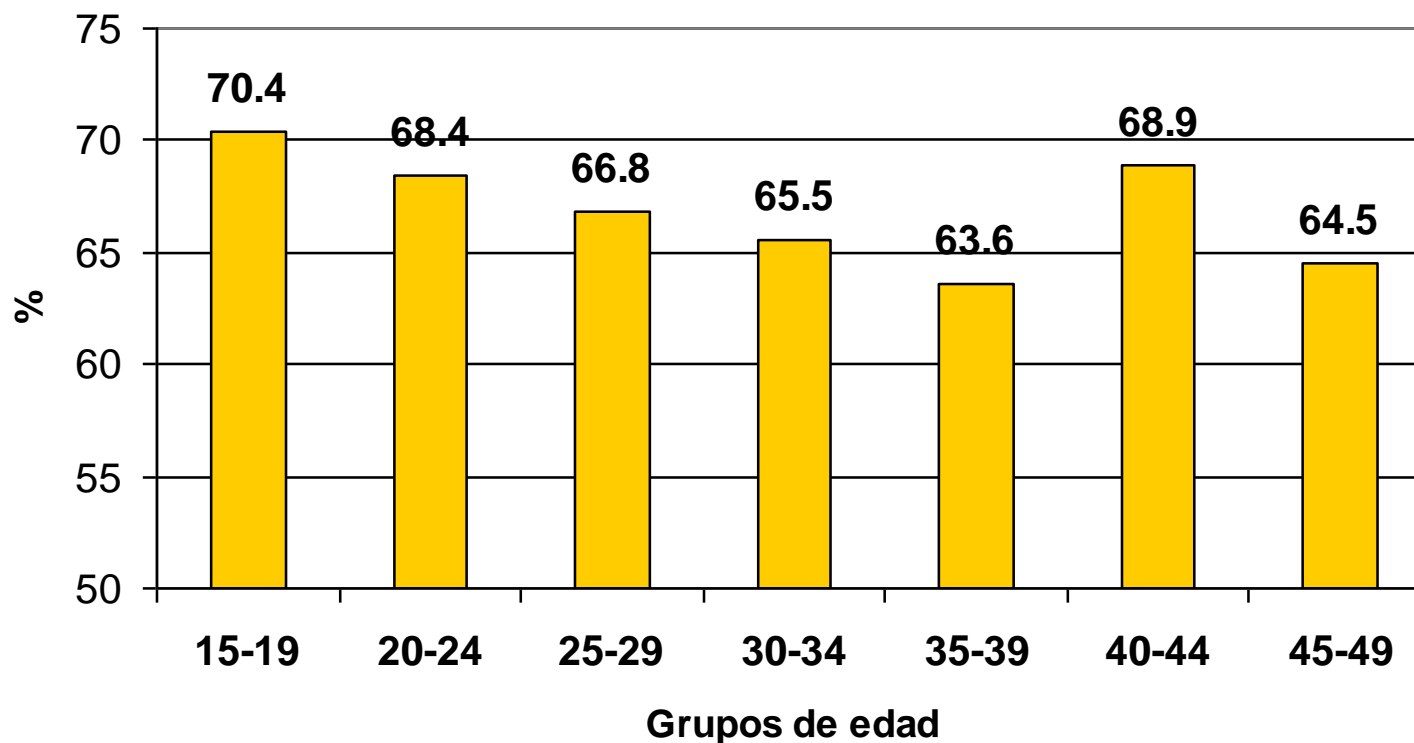




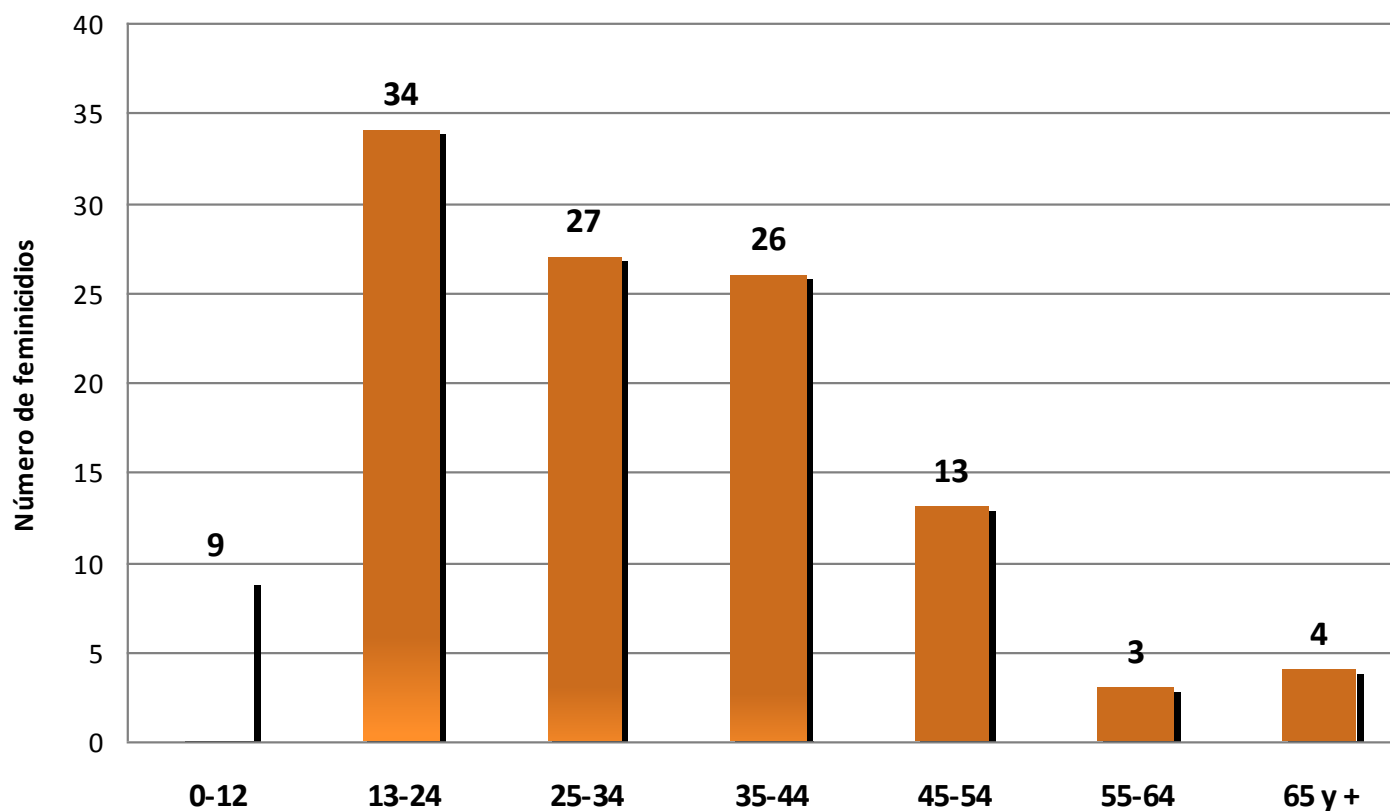
PERÚ

Ministerio  
de la Mujer y  
Poblaciones Vulnerables

### PERÚ: PORCENTAJE DE MUJERES QUE SUFRIERON ALGUNA FORMA DE CONTROL DE PARTE DE SU PAREJA, SEGÚN GRUPOS DE EDAD. 2012



## Perú: Femicidios según grupos de edad de la víctima. 2011



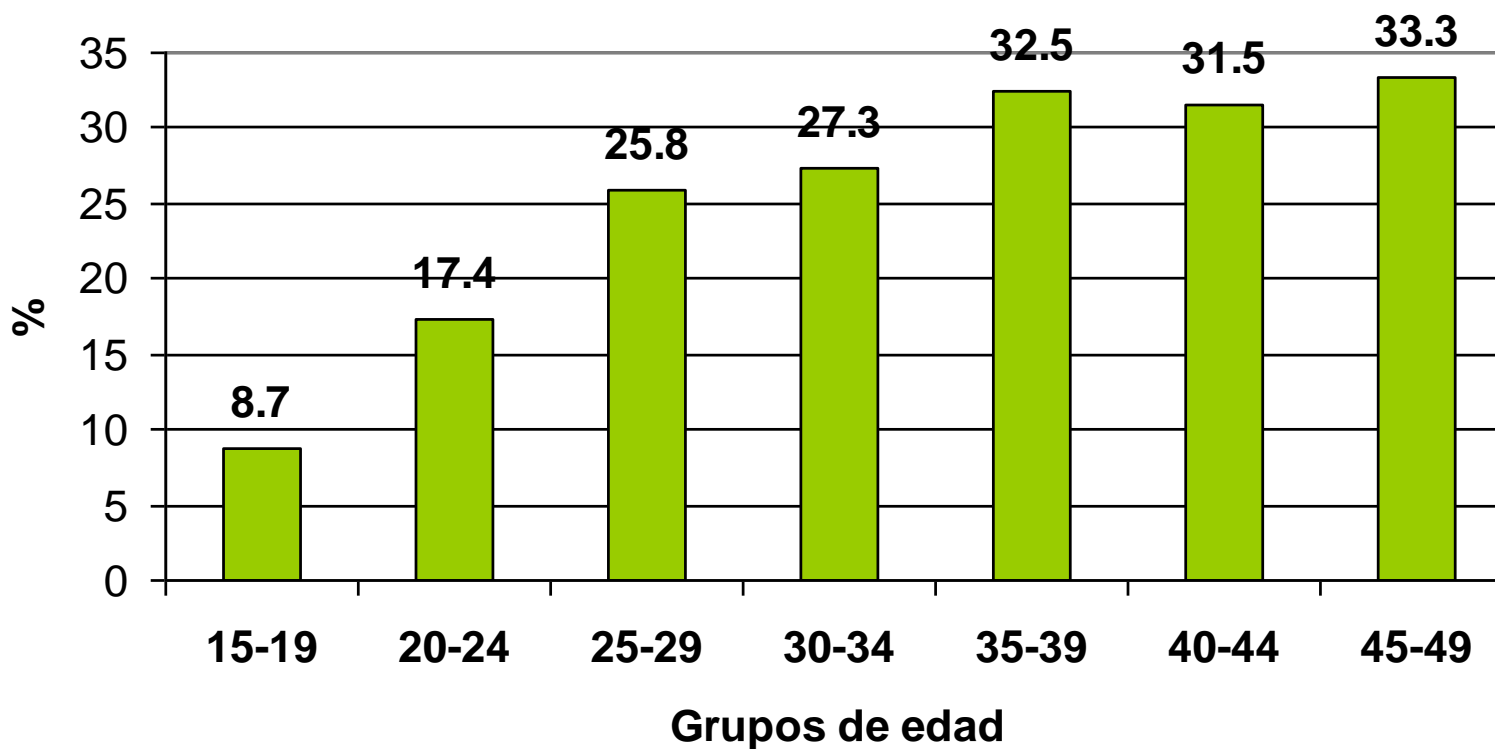
Elaborado en base a MInisterio Público. El Registro de Femicidios Enero-Diciembre 2011



PERÚ

Ministerio  
de la Mujer y  
Poblaciones Vulnerables

### PERÚ: PORCENTAJE DE MUJERES VIOLENTADAS POR SUS PAREJAS QUE BUSCÓ AYUDA EN ALGUNA INSTITUCIÓN, SEGUN GRUPO DE EDAD. 2012



# Bases de la permanencia de la violencia de género

- Las adolescentes y jóvenes con mayor grado de vulnerabilidad, en especial las que carecen de redes familiares y sociales de apoyo.
- El embarazo y la tenencia de hijos pequeños incrementa la vulnerabilidad.
- Algunas costumbres en las relaciones de pareja están cambiando y en los roles por género, pero se mantienen aspectos de la violencia simbólica: relaciones de poder y subordinación.



PERÚ

Ministerio  
de la Mujer y  
Poblaciones Vulnerables

# Respuesta institucional

- El PNCVHM 2009- 2015: Instrumento de política que plantea responsabilidades concretas a 6 sectores del Estado para:
  - Garantizar implementación de políticas públicas
  - Garantizar el acceso a los servicios públicos de calidad
  - Identificar y promover cambios de patrones socioculturales que legitiman, toleran y exacerban la violencia hacia la mujer
- Falta mayor articulación en las intervenciones de prevención, protección, atención y sanción por parte de todos los sectores del Estado e instituciones del Estado y con la sociedad civil.

# Avances desde el MIMP en prevención de la violencia de género contra adolescentes:



- CAMPAÑA “MÁS CONTROL MENOS RUTAS DE EXPLOTACIÓN”
- FORMACIÓN DE MÁS DE 4000 EDUCADORES/AS PROMOTORES/AS



# Avances desde el MIMP en atención adolescentes afectadas por violencia:

- Importante incremento anual de CEM (25 por año). Actualmente hay 183 (200 a final de año).



- Paulatino fortalecimiento de las defensorías del N y A para la identificación y derivación de casos de abuso sexual y otras formas de violencia

# Desafíos

- Avanzar en respuestas más integrales y articuladas entre diversos sectores e instituciones que forman parte del PNCVHM.
- Creación de un Sistema Nacional contra la VHM basada en su género y contra los miembros del grupo familiar.
- Aprobar PPR multisectoriales. Incorporación en los PDC a nivel regional indicadores relacionados a la prevención y atención a la Violencia de género.

# Desafíos

- Involucrar a varones adolescentes y jóvenes en la prevención y lucha contra la violencia de género.
- Articular el Programa Docentes Promotores contra la violencia familiar y sexual con el Sector Educación para que adopten la propuesta como suya y la hagan masiva.